

内部型号	LL	刹车	油封	前盖颜色	编码器类型	编码器型号
67.7	X	√		黑	2500线磁编	灵犀

电机引出线定义

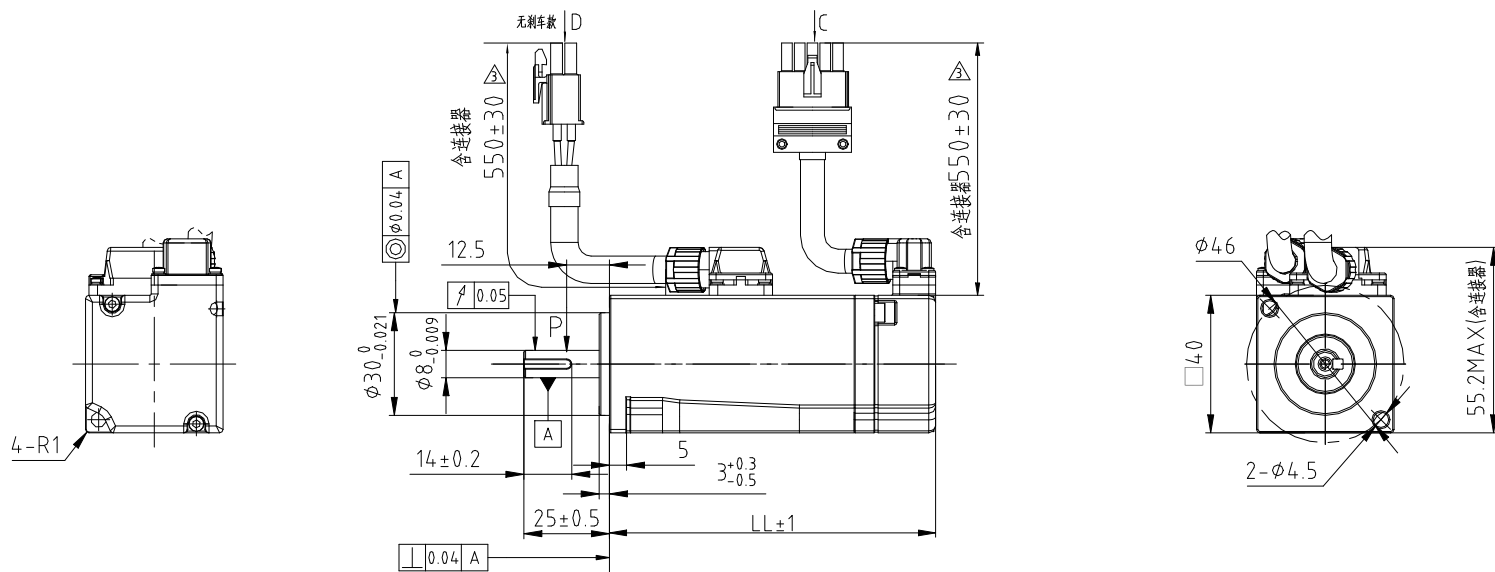
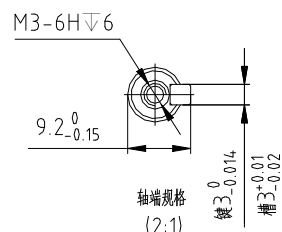
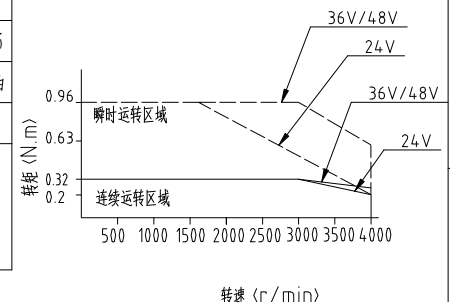
绕组引出线				编码器引出线															
位号	1	2	3	4	1	2	3	4	5	6	7	8	9	10	11	12	13	14	15
颜色	红	蓝	黄	黄绿	屏蔽	灰	灰黑	白	黄黑	棕	黄	棕白	绿	蓝	红	红白	绿白	白黑	蓝白
定义	U	V	W	PE	PE	+5V	0V	A+	Z-	U+	Z+	U-	B+	V+	W+	W-	B-	A-	V-

绕组连接器  
端子AMP170360-1  
塑料AMP172167-1

编码器连接器  
端子AMP170359-1  
塑料AMP172171-1

延长器的连接型号(需单独购买)

对插端子 AMP170362-1 对插塑料 AMP172159-1	对插端子 AMP170361-1
--------------------------------------	------------------



技术规格	
额定电压 <V>	48
额定功率 <W>	100
转子极对数 <P>	5
额定力矩 <N.m>	0.32
瞬时最大力矩 <N.m>	0.96
额定转速/最大转速 <rpm>	3000/4000
额定电流 <A (rms)>	5.7
瞬时最大电流 <A (rms)>	17.7
力矩系数 <N.m/A (rms)>	0.056
反电势系数 (×10 <sup>-3</sup> V/rpm)	3.8
线电阻 <Ω>	0.55±10% (20℃)
线电感 <mH>	0.33±20% (20℃)
转动惯量 (×10 <sup>-4</sup> kg.m <sup>2</sup> )	0.062 [0.072]
最大径向负载 <N>	78 (轴伸中心即图示P位置)
最大轴向负载 <N>	54
重量 <kg>	0.43 [0.59]
保护结构	IP65 (不含轴端)
绝缘等级	F
绝缘电阻	DC500V 100mΩ以上
绝缘耐压	1000VAC/3S/5mA
旋转方向	正转指令, 从负载侧看逆时针 (CCW)
振动等级	V15
使用环境	温度0~40℃, 湿度20~80%RH (不结冰), 海拔1000m以下。(超过温度、海拔范围请降低额定值使用。)
保管环境	温度-20~60℃ (不冻结), 湿度20~80%RH (不结冰)
抗冲击强度	150m/s <sup>2</sup>
抗振性	50m/s <sup>2</sup>

技术要求

- 电机取放应手握电机本体, 严禁拉拽电机动力引出线及编码器引出线, 严禁敲打电机任何位置, 轻拿轻放;
- 未注直线度、平面度、圆度、同轴度按0.2, 平行度、垂直度、对称度按0.6;
- 未注尺寸公差按GB/T 1804-m;
- 虚线框和[ ]内为带刹车电机参数。

	2				2023/10/19	
	2				2023/10/13	
	2				2023/10/07	
	2				2023.09.16	
标记 (Mark)	处数 (No.)	更改文件号 (File change No.)	更改内容 (Content changed)	设计 (Designed)	承认 (Approved)	日期 (Date)

设计 (Designed)		标准化 (Standardized)		材料 (Material):	
制图 (Drawn)		2023/10/19		型号 (Model)	北京和利时电机技术有限公司
校对 (Proofread)		审核 (Checked)		重量 (Weight) /g:	40LCB010C-P58A00-029248
工艺 (Processed)		批准 (Approved)		阶段标记 (Stage Mark)	图号 (DWG No.)
表单编号 (Form No.)		版本/版次 (Edition/Serial NO)	A03	料号 (PART No.)	
				比例 (Scale)	
				共1页第1页 Page 1 of 1	FREE