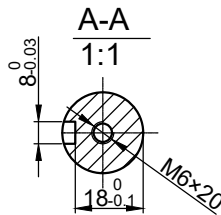


性能参数			
性能参数	数值	单位	精度
额定输出功率	2.3	KW	
额定电流	8	A	$\pm 5\%$
额定转速	1500	Rpm	
最高转速	1800	Rpm	
额定转矩	15	N.m	
最高转矩	30	N.m	
转子惯量	$2.77 \times 10^{-3}$	Kg.m <sup>2</sup>	
转矩常数	1.875	N.m/A	
反电势	117	V/1000r/min	$\pm 5\%$
线电阻	1.08	$\Omega$	$\pm 10\%$
线电感	3.73	mH	$\pm 20\%$
电气时间常数	3.45	mS	
额定电压	220	V	
极对数	4		
绝缘等级	Class F		
防护等级	IP65		
使用环境	环境温度: -20℃~+50℃ 环境湿度: 相对湿度<90% (不结霜条件)		



抱闸参数	
产家	超德创
型号	16NHDVZ1-16
额定扭矩	16N.M

电机动力线连接器接线顺序							
位号	1	2	3	4	5	6	7
定义	PE	U	V	W		24V	0V

2500线磁编连接器接线顺序															
位号	1	2	3	4	5	6	7	8	9	10	11	12	13	14	15
定义	PE	5V	0V	A+	B+	Z+	A-	B-	Z-	U-	V-	W-	U+	V+	W+
颜色	屏蔽	地	红	绿	蓝	黄	绿黑	蓝黑	黄黑	棕黑	白黑	灰黑	棕	白	灰

北京和利时电机技术有限公司										外形图				
130MB230D- R48B11-031116														
标记	处数	分区	更改文件号	签名	年月日	阶段标记		重量	比例					
设计	签名	年月日	标准化	签名	年月日									
审核			2024. 4. 11											
工艺			批准			共 张		第 张						