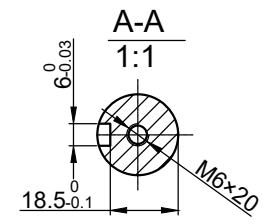


性能参数			
性能参数	数值	单位	精度
额定输出功率	2.3	KW	
额定电流	10	A	$\pm 5\%$
额定转速	3000	Rpm	
最高转速	3300	Rpm	
额定转矩	7.7	N.m	
最高转矩	22	N.m	
转子惯量	1.53×10^{-3}	Kg.m ²	
转矩常数	0.77	N.m/A	
反电势	49	V/1000r/min	$\pm 5\%$
线电阻	0.53	Ω	$\pm 10\%$
线电感	1.35	mH	$\pm 20\%$
电气时间常数	2.55	mS	
额定电压	220	V	
极对数	4		
绝缘等级	Class F		
防护等级	IP65		
使用环境	环境温度: $-20^{\circ}\text{C} \sim +50^{\circ}\text{C}$ 环境湿度: 相对湿度 $<90\%$ (不结霜条件)		



抱闸参数	
产家	超德创
型号	12BNHDWZ1-12B
额定扭矩	12N.M

电机动力线连接器接线顺序							
位号	1	2	3	4	5	6	7
定义	PE	U	V	W		24V	0V

2500线磁编连接器接线顺序 (LME2500FE)															
位号	1	2	3	4	5	6	7	8	9	10	11	12	13	14	15
定义	PE	5V	0V	A+	B+	Z+	A-	B-	Z-	U-	V-	W-	U+	V+	W+

北京和利时电机技术有限公司										外形图					
130MB230C- R48B11-030997															
标记	处数	分区	更改文件号	签名	年月日	阶段标记		重量	比例						
设计	签名	年月日	标准化	签名	年月日										
			2023. 10. 17												
审核															
工艺					批准			共 张 第 张							