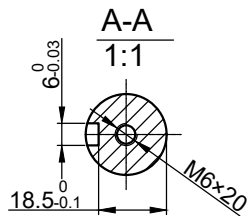


性能参数			
性能参数	数值	单位	精度
额定输出功率	3.0	KW	
额定电流	16	A	$\pm 5\%$
额定转速	3000	Rpm	
最高转速	5000	Rpm	
额定转矩	9.6	N.m	
最高转矩	28.8	N.m	
转子惯量	$2.536 \times 10^{-3}$	Kg.m <sup>2</sup>	
转矩常数	0.6	N.m/A	
反电势	41.4	V/1000r/min	$\pm 5\%$
线电阻	0.23	$\Omega$	$\pm 10\%$
线电感	1.11	mH	$\pm 20\%$
电气时间常数	4.83	mS	
额定电压	220	V	
极对数	5		
绝缘等级	Class F		
防护等级	IP65		
使用环境	环境温度: $-20^{\circ}\text{C} \sim +50^{\circ}\text{C}$ 环境湿度: 相对湿度 $<90\%$ (不结霜条件)		



抱闸参数	
产家	超德创
型号	Z039-S130B(24V)12C28
额定扭矩	12N.M

电机动力线连接器接线顺序

位号	1	2	3	4	5	6	7
定义	PE	U	V	W		24V	0V

2500线磁编连接器接线顺序

位号	1	2	3	4	5	6	7	8	9	10	11	12	13	14	15
定义	PE	5V	0V	A+	B+	Z+	A-	B-	Z-	U-	V-	W-	U+	V+	W+

北京和利时电机技术有限公司										外形图	
130MB300C-R58B11-030996											
标记	处数	分区	更改文件号	签名	年月日	阶段标记	重量	比例			
设计	签名	年月日	标准化	签名	年月日						
审核		2023.10.17									
工艺			批准					共 张 第 张			