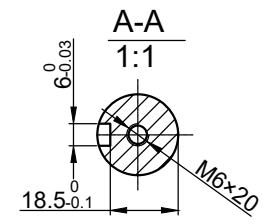


性能参数			
性能参数	数值	单位	精度
额定输出功率	1.5	KW	
额定电流	5.8	A	$\pm 5\%$
额定转速	3000	Rpm	
最高转速	3300	Rpm	
额定转矩	5	N.m	
最高转矩	15	N.m	
转子惯量	$1.06 \times 10^{-3}$	Kg.m <sup>2</sup>	
转矩常数	0.86	N.m/A	
反电势	59	V/1000r/min	$\pm 5\%$
线电阻	1.6	$\Omega$	$\pm 10\%$
线电感	3.3	mH	$\pm 20\%$
电气时间常数	2.1	mS	
额定电压	220	V	
极对数	4		
绝缘等级	Class F		
防护等级	IP65		
使用环境	环境温度: -20℃~+50℃ 环境湿度: 相对湿度<90% (不结霜条件)		



抱闸参数	
产家	超德创
型号	8NHDWZ1-8III
额定扭矩	8N.M

电机动力线连接器接线顺序

位号	1	2	3	4	5	6	7
定义	PE	U	V	W		24V	0V

2500线磁编连接器接线顺序

位号	1	2	3	4	5	6	7	8	9	10	11	12	13	14	15
定义	PE	5V	0V	A+	B+	Z+	A-	B-	Z-	U-	V-	W-	U+	V+	W+

北京和利时电机技术有限公司										外形图	
130MB150C-R48B11-030993											
标记	处数	分区	更改文件号	签名	年月日	阶段标记	重量	比例			
设计	签名	年月日	标准化	签名	年月日						
审核			2023.10.17								
工艺				批准					共 张 第 张		