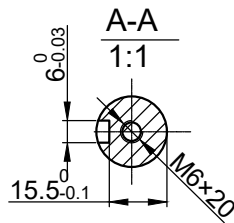


性能参数			
性能参数	数值	单位	精度
额定输出功率	1.2	KW	
额定电流	5.1	A	±5%
额定转速	2000	Rpm	
最高转速	2300	Rpm	
额定转矩	6	N.m	
最高转矩	18	N.m	
转子惯量	0.76×10 ⁻³	Kg.m ²	
转矩常数	1.18	N.m/A	
反电势	76.5	V/1000r/min	±5%
线电阻	1.51	Ω	±10%
线电感	4.53	mH	±20%
电气时间常数	3	mS	
额定电压	220	V	
极对数	4		
绝缘等级	Class F		
防护等级	IP 65		
使用环境	环境温度: -20℃~+50℃ 环境湿度: 相对湿度<90% (不结霜条件)		



抱闸参数	
产家	超德创
型号	8NHDWZ1-8III
额定扭矩	8N.M

电机抱闸连接器接线顺序			电机绕组连接器接线顺序					
位号	1	2	3	位号	1	2	3	4
定义	24V	0V		定义	PE	U	V	W

线磁编连接器接线顺序															
位号	1	2	3	4	5	6	7	8	9	10	11	12	13	14	15
定义	PE	5V	0V	A+	B+	Z+	A-	B-	Z-	U-	V-	W-	U+	V+	W+

北京和利时电机技术有限公司										外形图	
标记	处数	分区	更改文件号	签名	年月日	阶段标记		重量	比例		
设计	签名	年月日	标准化	签名	年月日					110MB120B-R48B11-030991	
审核											
工艺					批准				共张 第张		