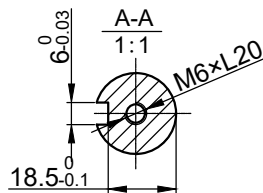


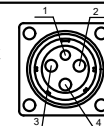
性能参数

性能参数	数值	单位	精度
额定输出功率	3.0	KW	
额定电流	16	A	±5%
额定转速	3000	Rpm	
最高转速	5000	Rpm	
额定转矩	9.6	N.m	
最高转矩	28.8	N.m	
转子惯量	2.369×10^{-3}	Kg.m ²	
转矩常数	0.6	N.m/A	
反电势	41.4	V/1000r/min	±5%
线电阻	0.23	Ω	±10%
线电感	1.11	mH	±20%
电气时间常数	4.83	mS	
额定电压	220	V	
极对数	5		
绝缘等级	Class F		
防护等级	IP65		
使用环境	环境温度: -20℃~+50℃ 环境湿度: 相对湿度<90% (不结霜条件)		



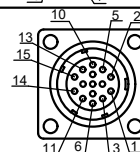
电机绕组连接器接线顺序

位号	1	2	3	4
定义	PE	U	V	W



2500线磁编连接器接线顺序

位号	1	2	3	4	5	6	7	8	9	10	11	12	13	14	15
定义	PE	5V	0V	A+	B+	Z+	A-	B-	Z-	U-	V-	W-	U+	V+	W+



北京和利时电机
技术有限公司

标记	处数	分区	更改文件号	签名	年月日
设计	签名	年月日	标准化	签名	年月日
审核					
工艺			批准		

阶段标记 重量 比例

外形图

130MB300C-
R58A00-030986

共 张 第 张