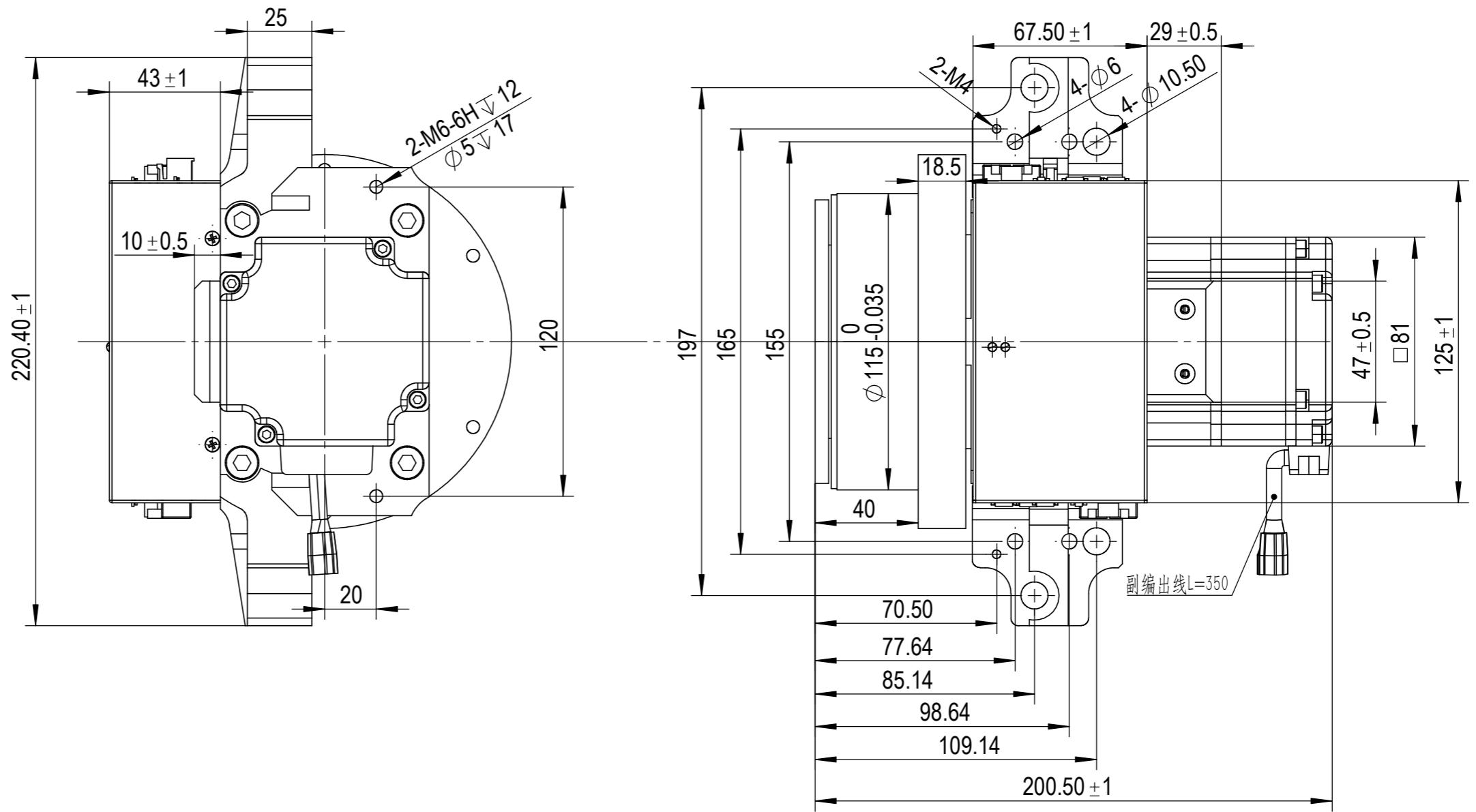


“图样代号”



减速器参数表

额定输出扭矩	90N.m	转动惯量	0.44Kgcm <sup>2</sup>
故障停止扭矩	180N.m	满载效率	93%
额定输入速度	3000min <sup>-1</sup>	工作温度	-20℃~+90℃
最大输入速度	5000min <sup>-1</sup>	润滑方式	合成润滑脂
最大径向负载	7000N.m	安装方式	任意
最大轴向负载	2000N.m	防护等级	IP65
标准回程间隙	≤25arcmin	传动比	21

额定参数 (Rated Parameter)

项目	技术参数	项目	技术参数
额定功率(W)	750	额定电压 (V)	48
额定电流(A)	26.5	最大电流 (A)	40.5
额定扭矩 (N.m)	2.4	最大扭矩 (N.m)	4.8
额定转速(r/min)	3000	最高转速(r/min)	4800

技术参数 (Technical Data)

项目	技术参数	项目	技术参数
绕组接法	Y形	极对数	5
电阻20° (Ω)	0.074	电感 (mH)	0.13
转动惯量 (kg.cm <sup>2</sup> )	0.94	反电势 (V/Kr/min)	8.2
绝缘强度	1200VAC 5S	绝缘等级	F
制动器	2.5N.m		
编码器型号	双磁编	码盘线数	4096+1000
外观颜色	BLACK	重量 (Kg)	

UNLESS OTHERWISE SPECIFIED

Unit:mm  
GB/T 1804-m eqv.  
ISO 2768-1 Class m  
≤6 ±0.1  
>6~30 ±0.2  
>30~120 ±0.3  
>120~400 ±0.5

常规公差Tolerances:  
角度 Angles: ±0.1°  
倒角 Chamfer: ±5°

FIRST ANGLE PROJECTION

标记	处数	分区	更改文件号	签名	年月日
设计			标准化		
校核			工艺		
主管设计			审核		
			批准		

201172-SM-58075CF2A-W05-G-  
WFD4DC200-021-Verk. 1

阶段标记	重量	比例	轮边一体机
		1:2	
共1张 第1张 版本			替代

轮边一体机

北京和利时电机